

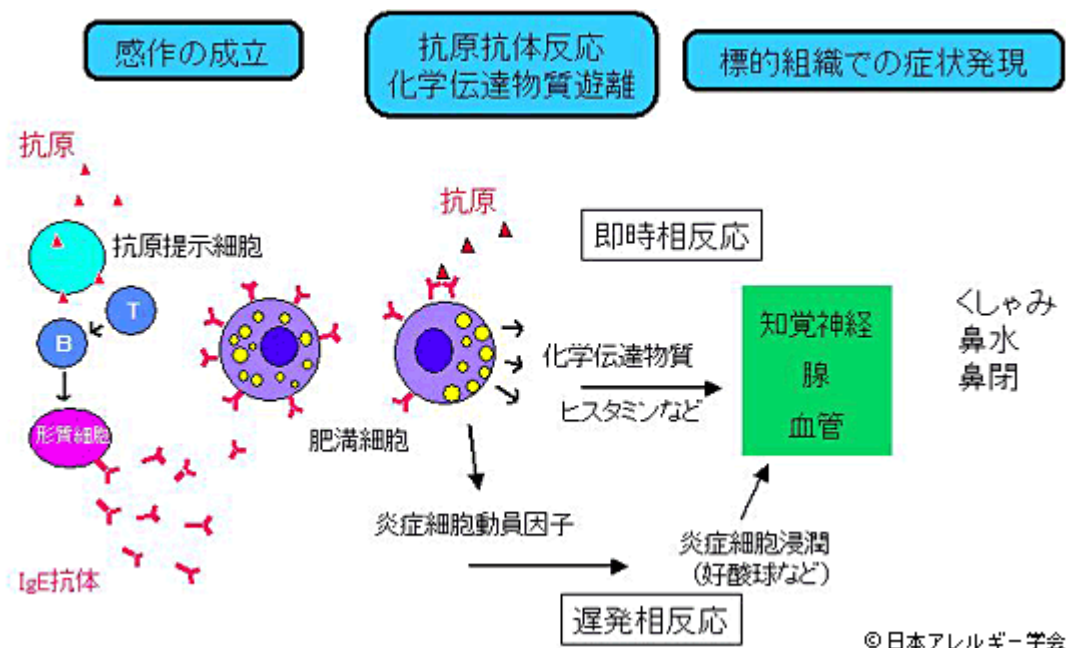


# しいのみつうしん

第67号 2014年3月

## 花粉症(アレルギー性鼻炎)について

花粉症は、発作性反復性のくしゃみと水性鼻汁、鼻閉を主な症状とする疾患で、原因物質(抗原)は季節性の症状を起こす花粉です。発症メカニズムを図に示します。まず、抗原が鼻粘膜から生体内に入り抗原提示細胞とリンパ球の働きによりIgE抗体が産生されます。このIgE抗体は鼻粘膜の肥満細胞に付着します。このようなヒトが再び抗原に暴露されると肥満細胞上のIgE抗体と抗原が結合し肥満細胞からヒスタミンなどの化学伝達物質が放出されます。これらの化学伝達物質は鼻の粘膜の神経や血管や腺組織に作用し、発作性にくしゃみ、鼻汁、鼻閉を生じます(即時反応)。また、遅れて集まってきた炎症細胞から放出される物質によりさらに鼻閉を生じます(遅発反応)。これらの症状は本来生体防御のための反応です。すなわち、入ってきた異物(抗原)をくしゃみで吹き飛ばし、鼻汁で洗い流し、鼻閉でさらに入れない様になっています。しかし、これらの過剰反応は日常生活上支障となります。治療の第一歩は抗原の回避と除去です。薬物療法は最も多く行なわれていますが、症状や重症度に応じて抗ヒスタミン薬や鼻噴霧用ステロイド薬などを用います。鼻閉が強い例などでは手術も行なわれます。根治が期待できる治療として特異的免疫療法があります。



©日本アレルギー学会

しいのみ薬局 関市上白金 105-1 ☎0575-27-0130 Fax 0575-27-0131  
 しいのみセンター薬局 岐阜市北山 1-14-27 ☎058-241-1818 Fax058-241-1839  
 華陽しいのみ薬局 岐阜市祈年町 1-19-2 ☎058-271-1640 Fax058-275-1949  
 南しいのみ薬局 岐阜市芥見南山 2-8-47 ☎058-244-2112 Fax058-244-2110

お薬や「健康食品」のことなどに関してお気軽にご相談下さい。  
 ファルマネットぎふ ホームページ(<http://www.gifu-min.jp/pharma/>)

