

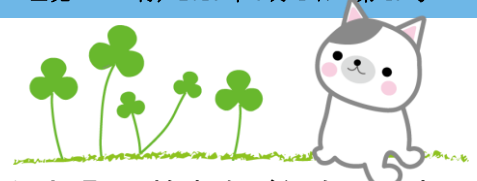
清流のほとり

みどり病院／すこやか診療所 広報誌

□発行責任者／病院長 松井 一樹
□編集 集／みどり病院管理委員会
□発行 行／2018年5月1日 第45号

大腸 CT 検査がはじまりました！

以前にも機関紙「健康とくらし」で紹介させていただきました大腸 CT 検査をご紹介します。



大腸 CT 検査とは？

おしりから炭酸ガスを入れ、お腹を膨らませて CT を撮影することで、大腸内のポリープや大腸がんなどの病変を発見することができる検査です。あくまでも CT 撮影ですので、ポリープを切除したり、病理検査をしたりといったことはできません。

大腸 CT 検査のメリットは？

- ①内視鏡検査に比べて、痛みは大幅に軽減されます。炭酸ガスをお尻から注入しますが、そのチューブも非常に細く殆ど痛みはありません。
- ②CT を撮影するだけなので当日の検査時間は15分程度と短時間で済みます。
- ③内視鏡検査に比べ下剤を飲む量も少なくて済みます。

<友の会大腸がん検診等>

便潜血陽性診断

<精密検査>

大腸内視鏡検査（大腸カメラ）

大腸 CT 検査

選択肢が増えました。



注意点①

- 大腸カメラ検査と前日手順が異なります。
- 朝食、昼食、夕食はできる限り指定の検査食を食べていただく。（調剤薬局にて1200円程度の実費）
 - 毎食間に20cc程度の下剤の服用。

注意点②

大腸 CT でポリープ等が確認された場合や、肉眼的に便に血が混ざっている等の症状がある場合は、大腸カメラをお勧めしています。症状等により大腸カメラが有意な場合がありますので、診察時、医師とご相談ください。

ご不明な点がございましたらお気軽に職員までお声かけ下さい。

4月に8名、常勤職員が増えました。



よろしくお祈りします！

4月入職者と前年度中途入職者向けのオリエンテーションを開催しました。一緒に頑張っていきます！

- ・まだまだ学ぶことが多いですが、元気に明るく頑張ります！（辻/理学療法士）
- ・患者さんに寄り添う看護師になりたいです！（岩山/看護師）
- ・1人1人関わる中で、子どもたちが元気に過ごせる技術を身につけたい！（河村/保育士）

みどり病院 〒501-3113 岐阜市北山1-14-24 TEL (058) 241-0681
すこやか診療所 〒501-3113 岐阜市北山1-13-11 TEL (058) 243-0791
ホームページ <http://gifu-min.jp/midori/>