

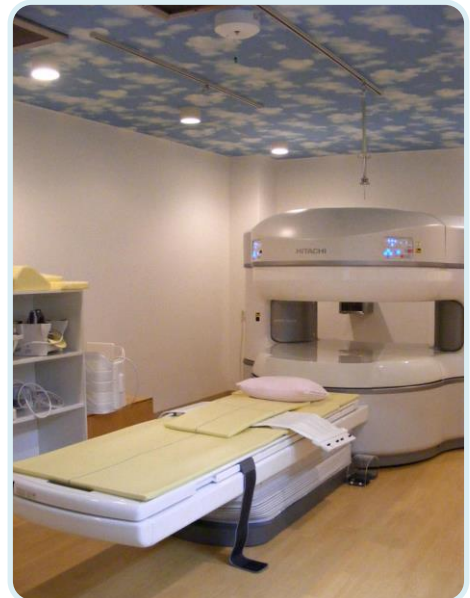


## MRI装置を更新しました。

当院で永らく使用しておりましたMRI装置の機種変更を致しました。長年にわたる使用で、老朽化が目立ってきた為です。昨年度から更新に向けて準備をしておりました。

昨年11月下旬より、内装工事も含めた工事が行われました。工事中、ご利用できなかったことや内装改修の工事の音では、外来で受診されている皆様には大変ご迷惑をお掛け致しました。予定通り工事は進み、12月25日より新機種で稼働しています！

皆様に安心して検査いただけるように、放射線科スタッフ一同今後も努めて参ります！



### 新機種について

”静磁場強度0.3テスラの永久磁石MRI装置「AIRIS Vento type ORIGIN 5」(エアリスベントタイプオリジンファイブ)”という装置です。以前の装置の上位機種になります。  
(「Vento」はイタリア語で「風」という意味だそうです。)

### 明るい検査空間に

床をフローリングに変更し、柔らかい印象になりました。天井は、清々しい青空模様の壁紙に貼り換えています。ご利用いただいたことがある方には、「前より明るくなった」とご好評いただいております。

### 圧迫感のない検査を

当院では、密閉感が強いトンネル型ではなく、左右が大きく開いたオープンタイプの装置を採用しております。新しい機種も同じタイプです。引き続き、圧迫感のない検査を受けていただくことができます。

### 診断の向上

以前と磁場強度は変わりませんが、高磁場装置に使われる高機能のシステムが使われ、画像品質が向上しています。患者さんの動きに伴う画像劣化を補正するソフトや血管の撮影を向上させるソフトが組み込まれました。