

2月

4階病棟ネーザルハイフロー学習会

業者さんに、ネーザルハイフローの使用方法を教えてくださいました。高流量鼻カニューラ(High Flow Nasal Camula)酸素療法は、最大60L/minまでの加温加湿されたガスを広径の鼻カニューラで鼻咽頭内に直接投与する酸素療法です。

新型コロナウイルス患者さんにHFNC酸素療法を使用して重症化を防ぐことができたと報告がありました。

スイッチの入れ方や、待ち時間、こんなときはどうするといった事を学びました。色々な機器は、新しくなるので、その都度勉強し、日々患者さんの思いに寄り添ったあきらめない看護をめざしています。



奨学金制度のご案内 貸与金額 月額 50,000円

・奨学金を受けた期間と同期間、当法人施設で勤務することにより返済は免除となります。

対象

- ・看護学校入学が決定した方
- ・看護学校在住の方
- ・免許取得後、当法人で働くことを希望される方

◇詳しくは右記担当者まで

問合せ

岐阜勤労者医療協会



みどり病院

〒501-3113

岐阜市北山1-14-24

☎ 058-241-0681 (代表)

✉ midori-nurse@gifu-min.gr.jp

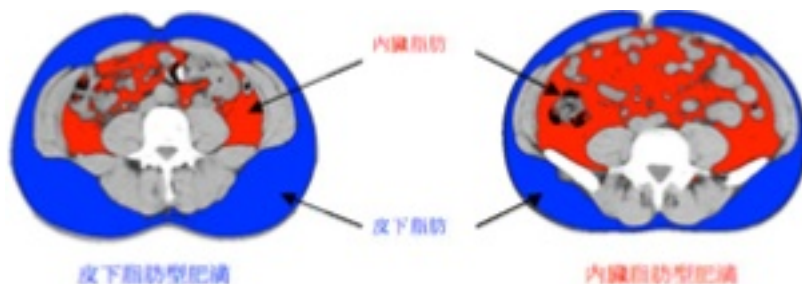
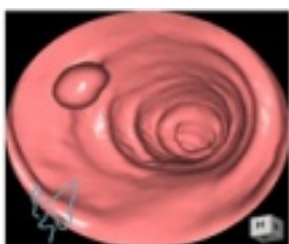
携帯：090-1621-0243

看護学生担当：荒深



看護奨学生募集中!!

放射線科紹介



岐阜勤労者医療協会みどり病院放射線科では男性技師3名、女性技師1名の合計4名の職員が在籍しています。放射線科では、一般撮影(レントゲン撮影)、CTスキャン、MRI、骨密度検査、X線透視検査(胃バリウム検査、透析患者様のシャント血管造影、血管拡張術など)といった検査を行っています。医師の診断の助けとなる画像情報を提供することはもとより、地域の皆様の健康増進、疾病予防のサポートに力を入れています。例えば、CTスキャンを利用して大腸の検査を行う『大腸CT検査』はその代表です。大腸検査というと、『下剤をたくさん使うため、検査の準備が大変そう』だとか『検査の時の痛みが強そうで怖い』といったイメージを持たれがちですが、大腸CT検査は内視鏡検査に比べて、下剤の量や検査時の痛みが少なく済みます。大腸の検査をしたいけどちょっと抵抗があると思われる方は一度、体験してみたいはいかがでしょうか？

当科職員が丁寧にご対応させていただきます。

その他、CTスキャンを利用した内臓脂肪測定CTでメタボリックシンドロームの診断も行っています。ちょっとお腹周りが気になるという方にはこちらもおススメです。

また、地域共同組織活動の一環として岐阜健康友の会主催の健康班会へも講師として参加し、骨密度測定と骨粗鬆症の予防法についてアドバイスさせて頂いております。

今後とも地域の皆様の健康増進、疾病予防のため、放射線科職員一同、尽力して参ります。

みどり病院リニューアル

地域にひらかれた、みんなにやさしい病院



昨年末に杭工事が完了し、現在は基礎工事がすすんでいます。建設用地西側はかなり深く掘削されていますが、これは病院建物地下を調整池にするためです。異常気象による豪雨で地域の水害対策に設置予定です。他にも駐車場の一部を調整池として利用するために、大雨の時には、災害対策措置で駐車場に一時的に雨水が貯まる場合があります。工事は、順調にすすんでいます。



インターンシップ受付中です！！



Twitter Instagram

病院の情報・活動など更新しています

